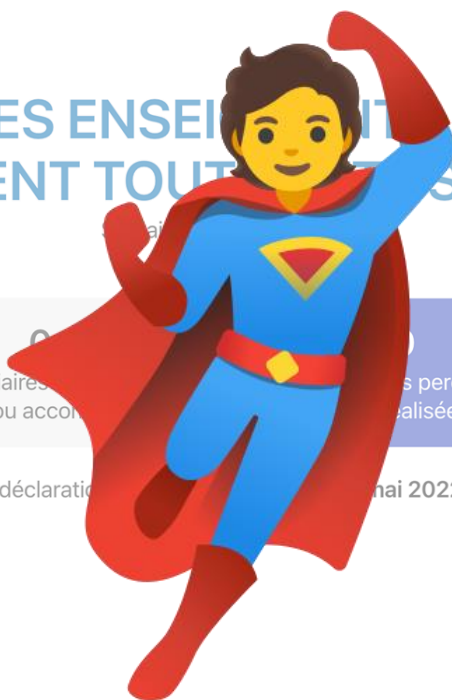


Semaine blanche de l'APA

ET SI LES ENSEIGNANTS EN APA
ARRÊTAIENT TOUT UNE SEMAINE ?



0

déclarations enregistrées
sur cette plateforme

0

bénéficiaires
charge ou accompagnement
des pertues ou
réalisées

0

évaluations/bilans non-
réalisés

⌚ Les déclarations... mai 2022 08:00

Retours sur
cette 1^{ère} édition
(du 9 au 15 mai 2022)



SFP-APA

Société Française des Professionnels en Activité Physique Adaptée

L'état des lieux

En 2022, soit 40 ans après l'ouverture de la première Licence mention Activité Physique Adaptée dans une Université française, l'Enseignant.e en APA (EAPA) souffre encore d'un manque de reconnaissance sur les plans professionnel, législatif et statutaire...



SFP-APA

Société Française des Professionnels en Activité Physique Adaptée

L'idée

La SFP-APA a décidé de lancer une Semaine Blanche de l'Activité Physique Adaptée afin de mettre en lumière l'Enseignant.e en Activité Physique Adaptée, figure incontournable de l'APA, et de souligner le travail phénoménal réalisé par l'EAPA sur tout le territoire français !



SFP-APA

Société Française des Professionnels en Activité Physique Adaptée

La plateforme

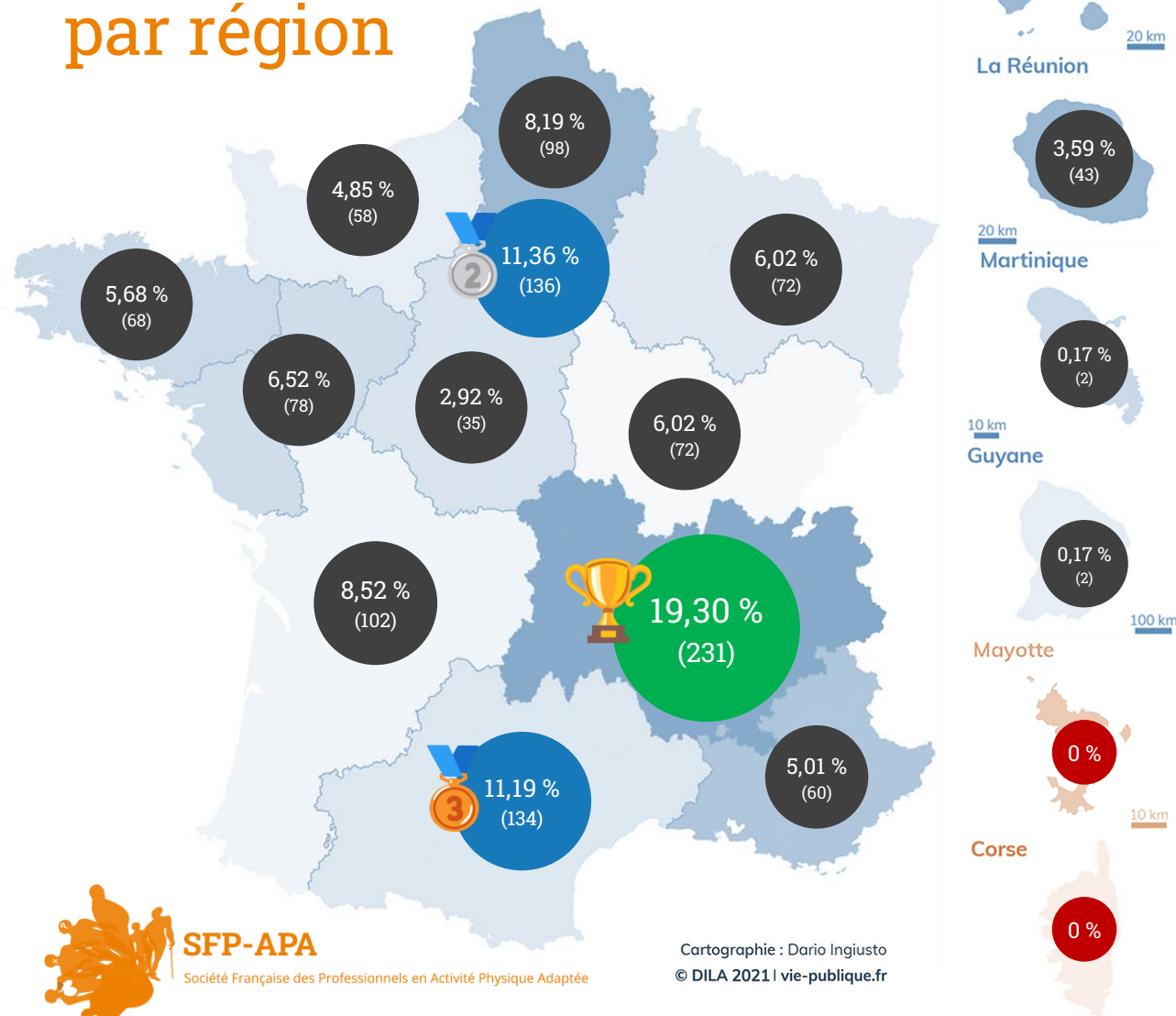
Du lundi 9 au dimanche 15 mai 2022 inclus, la SFP-APA a mis à disposition des EAPA de France une plateforme de déclaration où chaque EAPA, adhérent.e ou non de la SFP-APA, pouvait renseigner tout ce qui ne pourrait avoir lieu si iel s'arrêtait de travailler pendant une semaine.



SFP-APA

Société Française des Professionnels en Activité Physique Adaptée

Nombre de déclarants par région

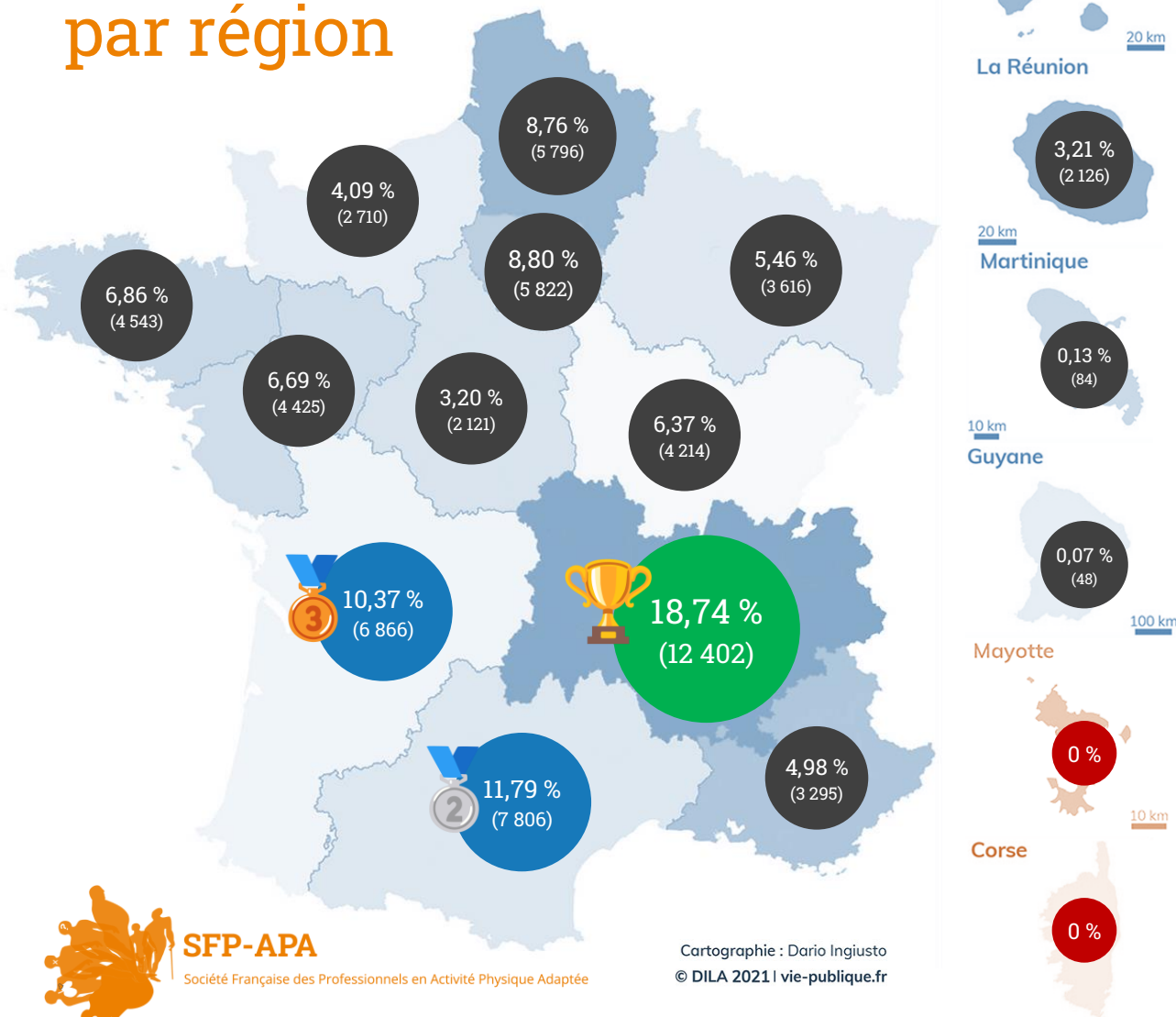


SFP-APA

Société Française des Professionnels en Activité Physique Adaptée

Cartographie : Dario Ingiusto
© DILA 2021 | vie-publique.fr

Nombre de bénéficiaires par région

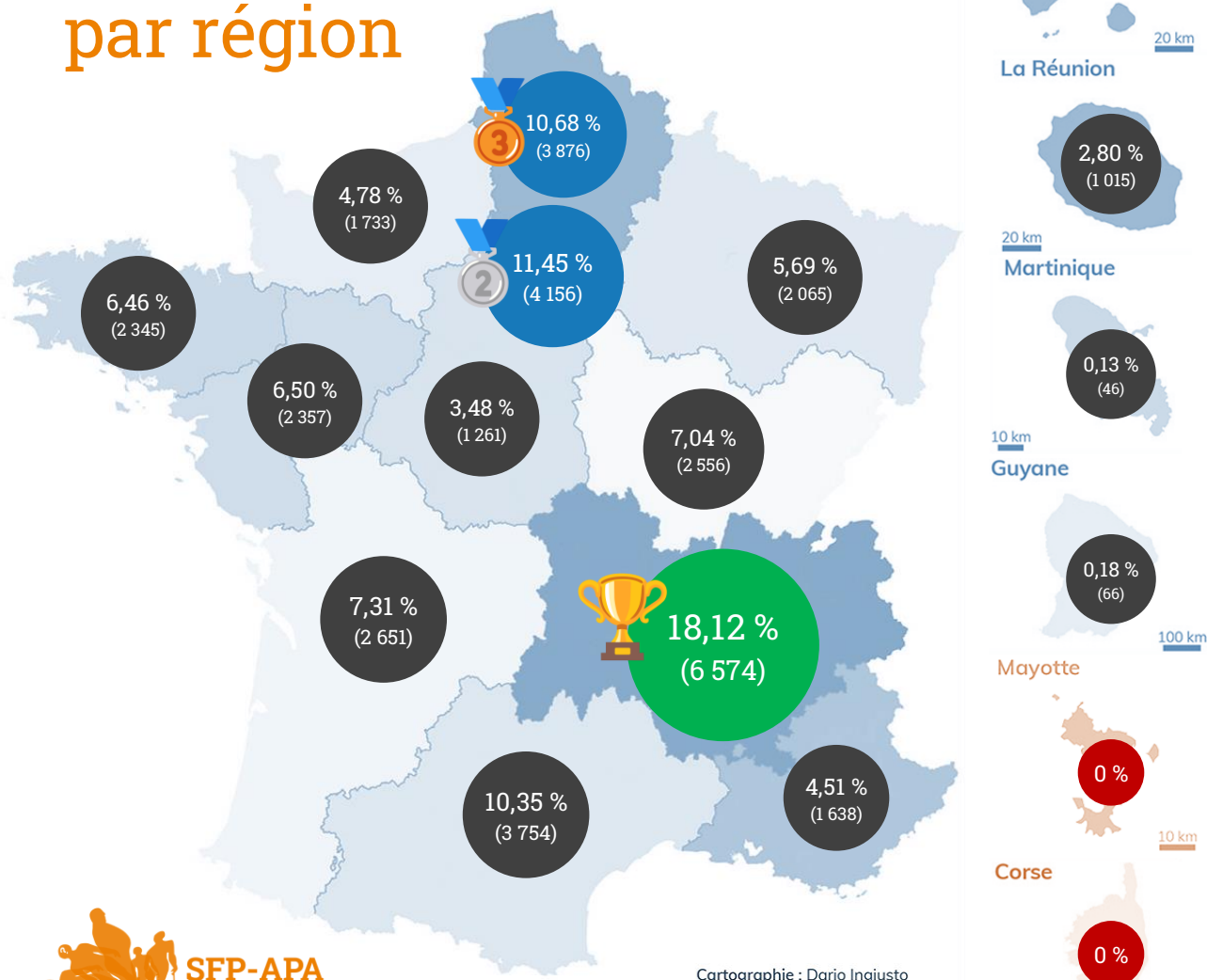


SFP-APA

Société Française des Professionnels en Activité Physique Adaptée

Cartographie : Dario Ingiusto
© DILA 2021 | vie-publique.fr

Nombre de séances par région

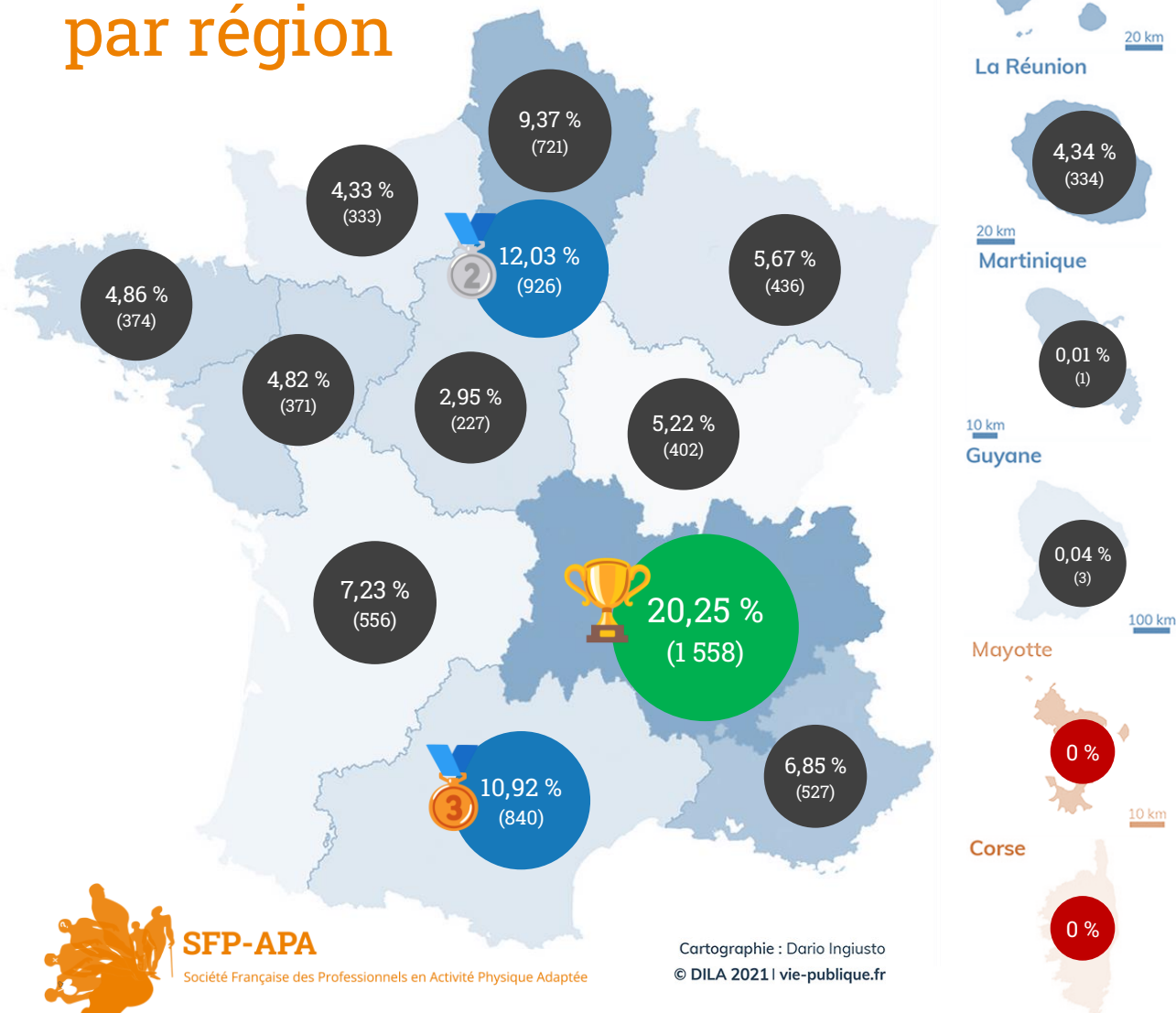


SFP-APA

Société Française des Professionnels en Activité Physique Adaptée

Cartographie : Dario Ingiusto
© DILA 2021 | vie-publique.fr

Nombre de bilans par région

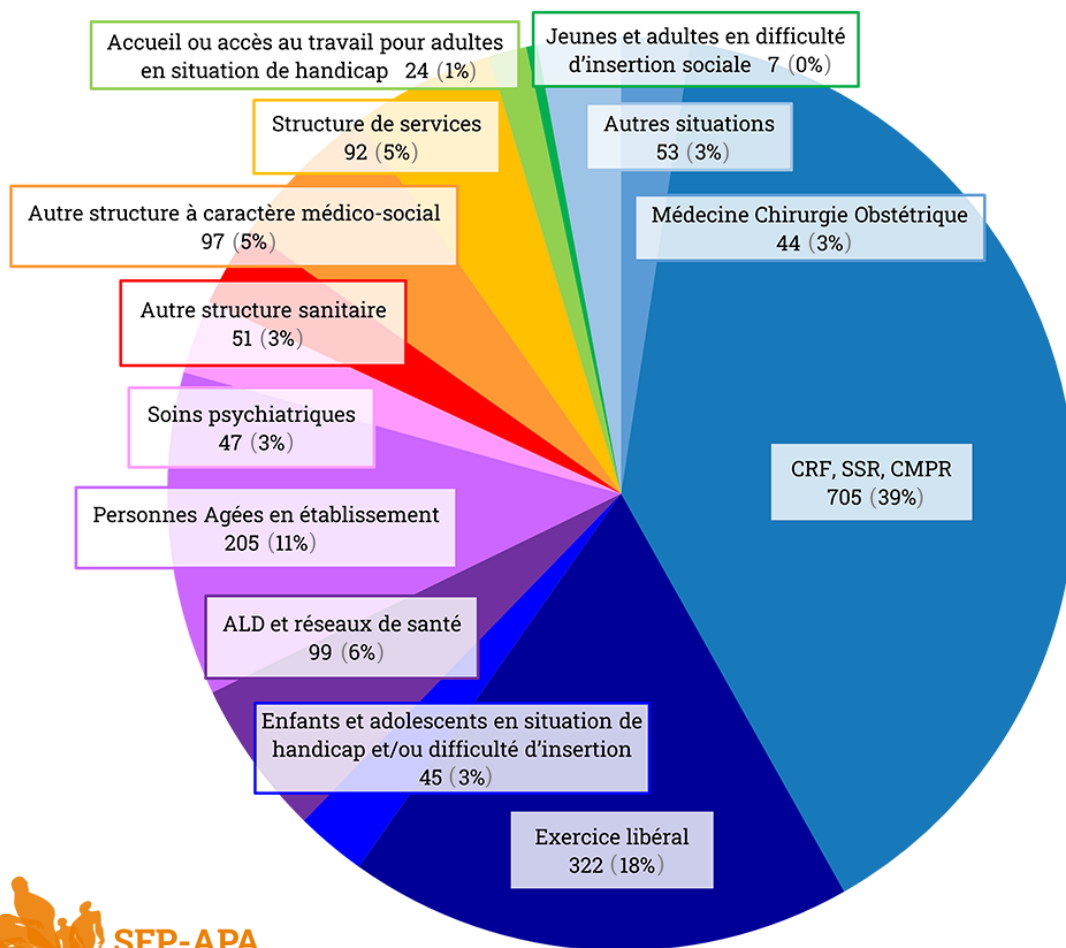


SFP-APA

Société Française des Professionnels en Activité Physique Adaptée

Cartographie : Dario Ingiusto
© DILA 2021 | vie-publique.fr

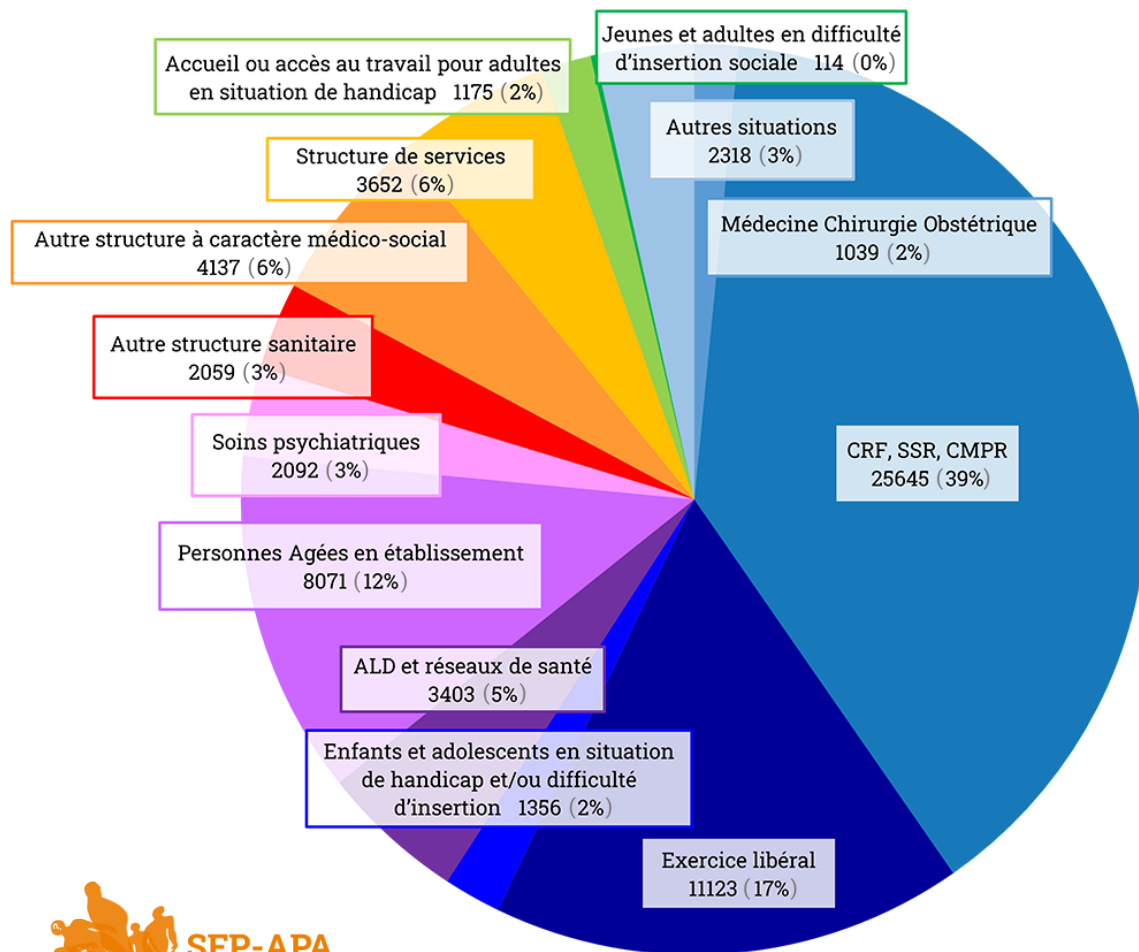
Nombre de déclarants par secteur



SFP-APA

Société Française des Professionnels en Activité Physique Adaptée

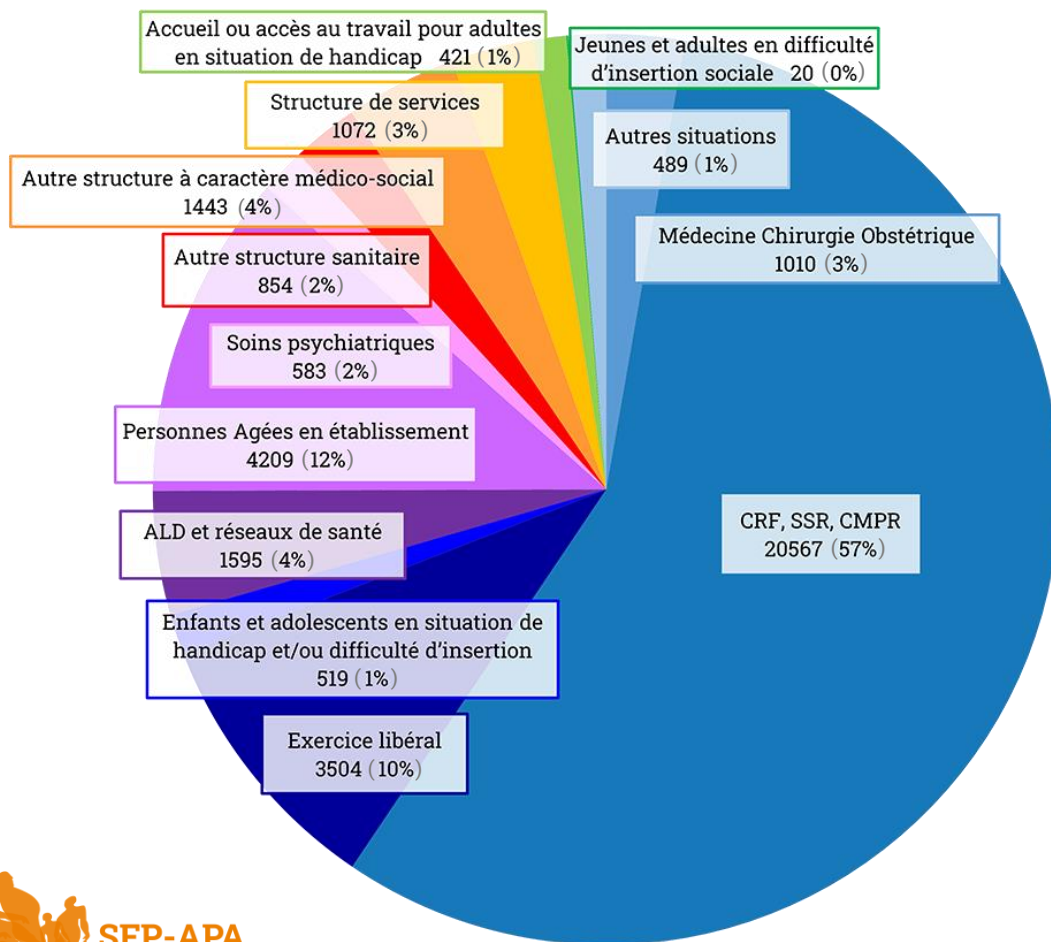
Nombre de bénéficiaires par secteur



SFP-APA

Société Française des Professionnels en Activité Physique Adaptée

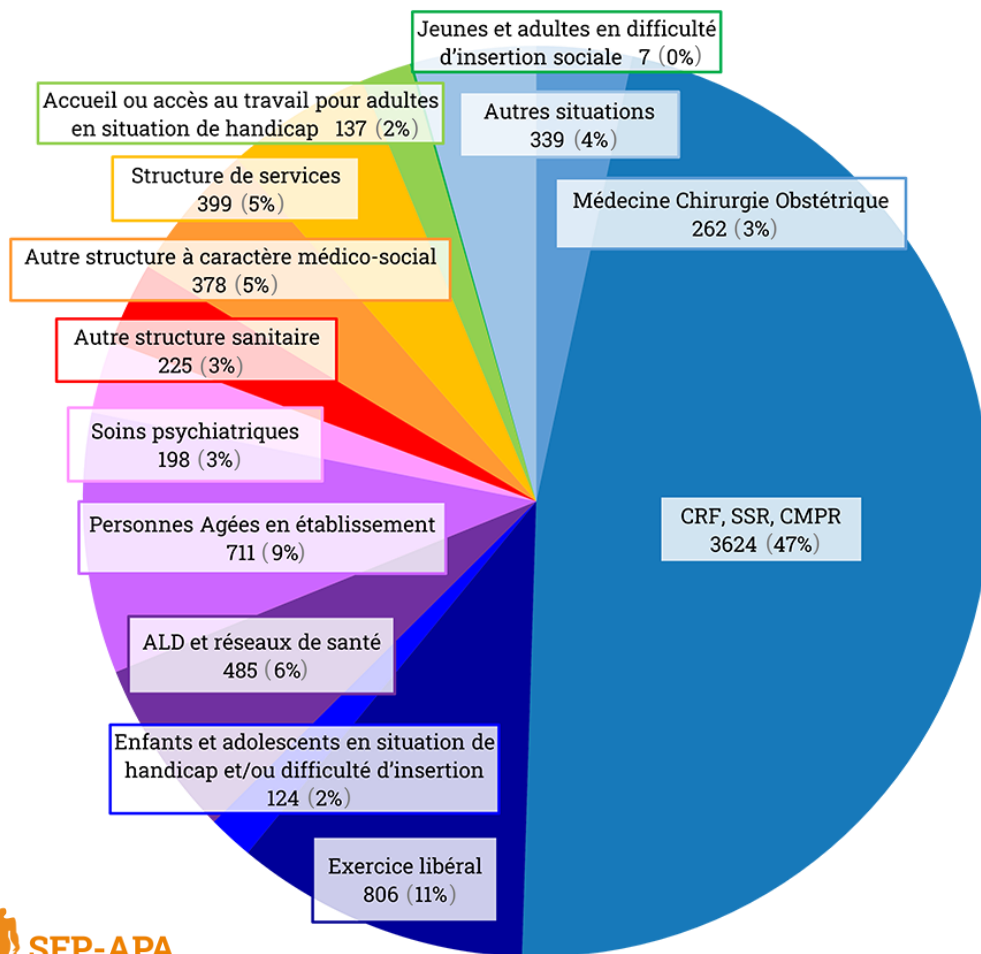
Nombre de séances par secteur



SFP-APA

Société Française des Professionnels en Activité Physique Adaptée

Nombre de bilans par secteur



SFP-APA

Société Française des Professionnels en Activité Physique Adaptée

Que retenir ?



1 791 déclarations ont été enregistrées
par 1 197 EAPA

Si ces EAPA ne travaillaient pas pendant
une semaine, nous compterions alors...

66 184 bénéficiaires qui ne pourraient
être accompagné.e.s

Mais aussi...

36 286 interventions / séances

7 695 évaluations / bilans

... qui ne pourraient avoir lieu !



SFP-APA

Société Française des Professionnels en Activité Physique Adaptée